

iddis®

Инструкция по установке и использованию

Мойка прямоугольная с крылом

Уважаемый покупатель!
Благодарим вас за выбор мойки IDDIS®.

Комплектация:

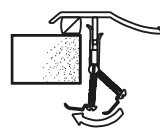
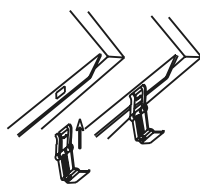
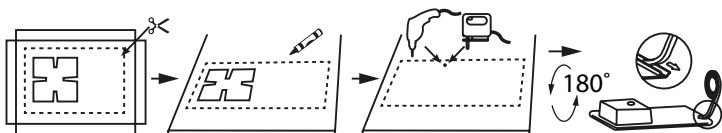
- | | |
|--|-------|
| 1. Мойка для кухни из нержавеющей стали | 1 шт. |
| 2. Комплект креплений | 1 шт. |
| 3. Уплотнительная лента | 1 шт. |
| 4. Упаковка с шаблоном для выреза отверстия в столешнице | 1 шт. |
| 5. Инструкция и гарантийный талон | 1 шт. |

Во всех моделях моек из нержавеющей стали IDDIS® диаметр отверстия под сифон – 90 мм.

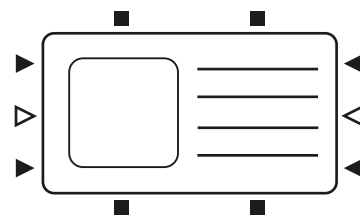
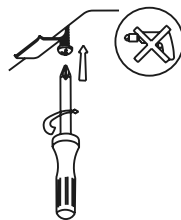
Установка мойки*

*Для правильной установки рекомендуем обратиться к квалифицированным специалистам.

1. Определите с какой стороны будет установлено крыло мойки.
2. Вырежьте отверстие для смесителя с помощью фрезы по металлу 35 мм.
3. Подготовьте подачу и слив воды.
4. Следуйте схеме установки ниже.



RUS



■ Обязательное место крепежа

▷ Место крепежа зависит от модели

Профилактика и уход за изделием

Необходимо регулярно очищать поверхность мойки щадящими моющими средствами, чтобы на изделии не появлялись сильные загрязнения.

Не оставляйте моющее средство на поверхности больше 5 минут. Тщательно смывайте средство водой. Для ухода за мойкой запрещается использовать абразивные вещества и материалы, а также химические средства с высоким содержанием кислот и/или щелочи.

Для сохранения антикоррозийных свойств стали не оставляйте на поверхности мойки изделия из ржавеющих металлов на длительное время. Чтобы избежать поломки изделия, исключите риск замерзания в нём воды.



iddis®

Орнату және пайдалану жөніндегі нұсқаулық

Қанаты бар тік бұрышты жуғыш

Құрметті сатып алушы!
IDDIS® жуғышын таңдағаныңыз үшін алғыс айтамыз.

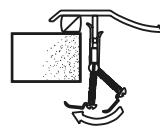
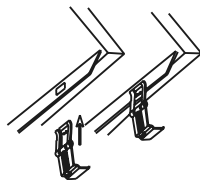
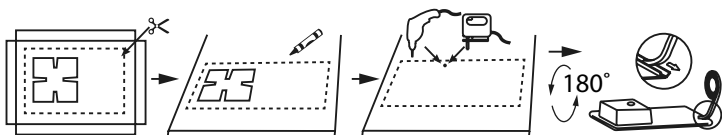
Жиынтық:

- | | |
|---|-------|
| 1. Тот баспайтын болаттан жасалған ас үйге арналған жуғыш | 1 шт. |
| 2. Бекітпелер жиынтығы | 1 шт. |
| 3. Тығыздау таспасы | 1 шт. |
| 4. Үстелдің үстіңгі тақтайындағы тесікті кесуге арналған шаблонмен қаптау | 1 шт. |
| 5. Нұсқаулық және кепілдік талоны | 1 шт. |

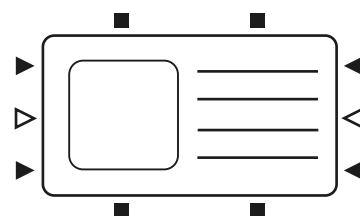
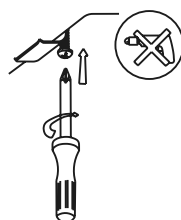
Тот баспайтын болаттан жасалған IDDIS® жуғыштардың барлық модельдерінде сифон үшін тесік диаметрі – 90 мм.

Жуғышты орнату *

- * Дұрыс орнату үшін білікті мамандарға хабарласуды ұсынамыз.
1. Жуғыштың қанаты қай жағынан орнатылатындығын анықтаңыз.
2. 35 мм металл бойын кескіштің көмегімен араластырғыш үшін тесік кесіңіз.
3. Сүмен жабдықтауды және ағызуды дайындаңыз.
4. Төмендегі орнату үлгісін орындаңыз.



KAZ



■ Міндетті бекіту орны

▷ Бекіткіштің орны модельге байланысты

Бұйымның алдын алу және күту

Бұйымда қатты ластану пайда болмас үшін, жуғыштың бетін жұмсақ жуғыш заттармен үнемі тазартып отыру керек.

Жуғыш затты бетінде 5 минуттан артық қалдырмаңыз. Бұйымды сүмен жақсылап шайыңыз. Жуғышты күту үшін абразивті заттар мен материалдарды, сондай-ақ құрамында қышқылдар және/немесе сілтілер көп химиялық заттарды қолдануға тыйым салынады.

Болаттың тоттануға қарсы қасиеттерін сақтау үшін жуу бетінде тоттанбайтын металдардан жасалған бұйымдарды ұзақ уақытқа қалдырмаңыз. Бұйымның сынуын болдырмау үшін ондағы судың қатып қалу қаупін болдырмаңыз.

