

## Инструкция по установке и использованию

### Смеситель для кухни Китчен Лайн (Kitchen Line)

Уважаемый покупатель!  
Благодарим вас за выбор смесителя IDDIS®.

#### Комплектация:

1. Смеситель	1 шт.
2. Гибкая подводка	2 шт.
3. Комплект крепления с гайкой	1 шт.
4. Инструкция по установке	1 шт.
5. Пьедестал	1 шт.
6. Гарантийный талон	1 шт.

#### Область применения

Смеситель для кухни с каналом для фильтрованной воды предназначен для смешивания и подачи холодной и горячей (с температурой до 75 °С) воды, поступающей из централизованных или местных систем холодного и горячего водоснабжения при рабочем давлении от 0,05 до 0,6 МПа.

#### Характеристики

- Диапазон рабочего давления: от 0,05 до 0,6 МПа.
- Диапазон рекомендованного давления: 0,3 МПа ± 10%.
- Диапазон рекомендованной температуры: 10 °С - 75 °С.
- Материал корпуса смесителя: нержавеющая сталь.
- Материал присоединительных деталей к водопроводной сети\*: латунь, нержавеющая сталь.
- Рекомендованный размер резьбы для подключения к системе водоснабжения M10-G1/2.

\* В зависимости от модели.

#### Перед установкой:

- Важно: для нормального функционирования смесителя давление воды должно быть 0,3 МПа (разница давления горячей и холодной воды, ±10%).
- Максимальная температура воды +75 °С.
- Рекомендуется установка фильтров грубой очистки воды для холодной и для горячей воды (не более 100 мкр).

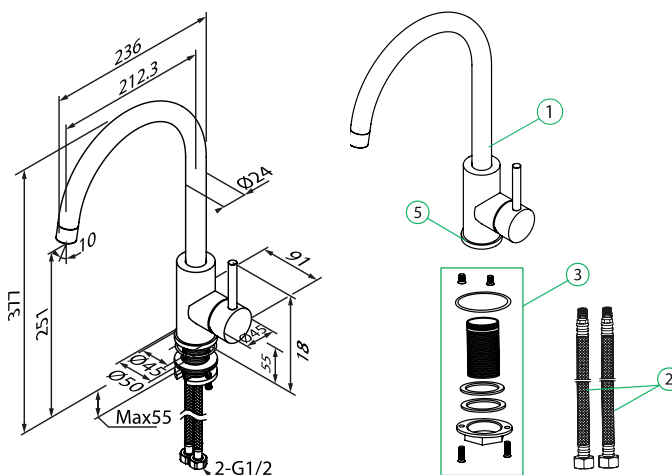


Рис. 1

#### Установка смесителя:\*

\*Для правильной установки рекомендуем обратиться к квалифицированным специалистам.

**Внимание:** Запрещается использовать дополнительные уплотнительные материалы при установке к системе водоснабжения.

Смеситель устанавливается в одно отверстие.

1. Перекройте воду в системе водоснабжения.
2. Присоедините гибкую подводку к смесителю (рис. 2).
3. Пропустите гибкую подводку в отверстие в столешнице. Закрепите смеситель на рабочей поверхности, используя входящий в комплект набор крепежа (рис. 3).
4. Подключите гибкую подводку к системе водоснабжения. Рекомендуется подключение холодной воды справа, горячей – слева (рис. 4). При затяжке накидных гаек необходимо придерживать рукой шланг гибкой подводки. Гибкую подводку в корпус смесителя необходимо устанавливать только вручную, не применяя инструментов и не прилагая чрезмерных усилий, т.к. это может привести как к повреждению гибкой подводки, так и смесителя.
5. Подключение смесителя следует производить с открученным аэратором, чтобы не засорить его при первом включении воды. Включите систему водоснабжения и проверьте герметичность соединений при выключенном смесителе. Ненадолго включите холодную и горячую воду в смесителе, после чего выключите воду и установите аэратор на место.

#### Профилактика и уход за изделием

Необходимо регулярно очищать поверхность смесителя щадящими моющими средствами, чтобы на нем не образовались пятна. Не оставляйте моющее средство на поверхности больше 5 минут. Тщательно смывайте средство водой. Для ухода за смесителем запрещается использовать абразивные вещества и материалы, а также химические средства с высоким содержанием кислот и/или щелочи. Чтобы избежать поломки смесителя, исключите риск замерзания в нем воды.



Рис. 2

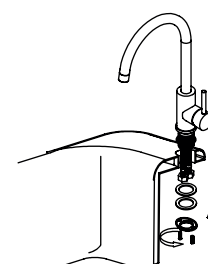


Рис. 3

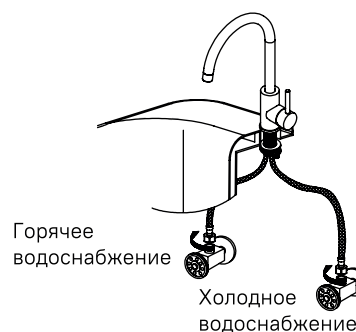


Рис. 4

## Орнату және пайдалану жөніндегі нұсқаулық

### Ас үйге арналған араластырғыш Kitchen Line

Құрметті сатып алушы!  
IDDIS® қоспалауышын таңдағаныңыз үшін рахмет.

#### Жинақ:

- |                             |         |
|-----------------------------|---------|
| 1. Араластырғыш             | 1 дана. |
| 2. Икемді жеткізгіш         | 2 дана. |
| 3. Сомынмен бекіту жиынтығы | 1 дана. |
| 4. Орнату нұсқаулығы        | 1 дана. |
| 5. Тұғыр                    | 1 дана. |
| 6. Кепілдік талоны          | 1 дана. |

#### Қолданылу саласы

Асүйге арналған қоспалауыш 0,05-тен 0,6 МПа-ға дейінгі жұмыс қысымы жағдайында суық және ыстық сумен жабдықтаудың орталықтандырылған немесе жергілікті жүйелерінен келіп түсетін суық және ыстық суды (75 °Сге дейінгі температурада) араластыру мен беруге арналған.

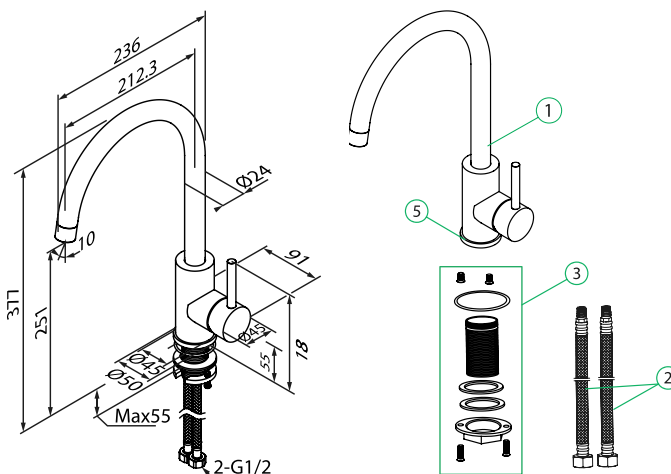
#### Сипаттамалары

- Жұмыс қысымының диапазоны: 0,05-тен 0,6 МПа-ға дейін.
- Ұсынылған диапазон қысым: 0,3 МПа ± 10% МПа.
- Ұсынылған температура диапазоны: 10 °С - 75 °С.
- Араластырғыш корпусының материалы: тот баспайтын болат.
- Бекіту бөлшектерінің материалы сантехникалық желіге\*: жезі немесе тот баспайтын болат.
- Сумен жабдықтау жүйесіне қосылу үшін ұсынылған бұранда өлшемі M10-G1/2.

\* Модельге байланысты.

#### Орнату алдында:

- Маңызды: қоспалауыштың қалыпты жұмыс істеуі үшін су қысымы 0,3 МПа болуы керек (ыстық және суық су қысымының айырмашылығы, ±10%).
- Судың максималды температурасы +75 °С.
- Суық және ыстық су үшін суды қаралап тазарту сүзгілерін орнату ұсынылады (100 мкр артық емес).



1-сур.

K3-Ф-ГР 04.2026

#### Араластырғышты орнату:\*

\*Дұрыс орнату үшін білікті мамандарға хабарласуды ұсынамыз.

**Назар аударыңыз:** тыйым салынады қосымша тығыздау материалдары орнату кезінде сумен қамту жүйесіне.

Араластырғыш бір тесікке орнатылады (сур. 1).

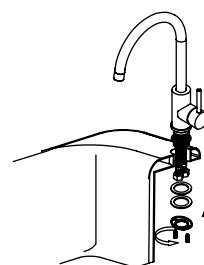
1. Сумен жабдықтау жүйесіндегі суды жабыңыз.
2. Икемді апарғышты араластырғышқа қосыңыз (сур. 2).
3. Икемді апарғышты үстелдің үстіндегі тесіктен өткізіңіз. Жинаққа кіретін бекіткіштер жиынтығын пайдаланып, араластырғышты жұмыс бетіне бекітіңіз (сур. 3).
4. Икемді апарғышты су жүйесіне қосыңыз. Суық суды оңға, ыстық суды солға қосу ұсынылады. Салмалы сомындарды қатайту кезінде икемді апарғыштың шлангісін қолмен ұстап тұру керек (сур. 4). Кран корпусындағы икемді көз контурлағышын құралдарды қолданбай немесе шамадан тыс күш жұмсамай-ақ қолмен ғана орнату керек, себебі бұл икемді көз контурлағышына да, араластырғышқа да зақым келтіруі мүмкін.
5. Араластырғышты бұрап алған аэраторлармен қосу керек. Суды алғаш қосқан кезде оларды бітеп тастамау үшін. Су жүйесін қосыңыз және араластырғыш өшірілген кезде қосылымдардың герметикалығын тексеріңіз.

#### Бұйымның профилактикасы және күтімі

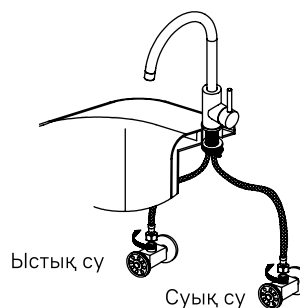
Қоспалауыштың арналған жұмсақ жуғыш заттармен үнемі тазартып отыру керек, сонда дақтар пайда болмайды. Жуғыш затты бетіне 5 минуттан артық қалдырмаңыз. Өнімді сумен жақсылап шайыңыз. Қоспалауышты күту үшін абразивті заттар мен материалдарды, сондай-ақ құрамында қышқылдар және/немесе сілтілер көп химиялық заттарды қолдануға тыйым салынады. Қоспалауыштың сынуын болдырмас үшін ондағы судың қатып қалу қаупін болдырмаңыз.



2-сур.



3-сур.



4-сур.