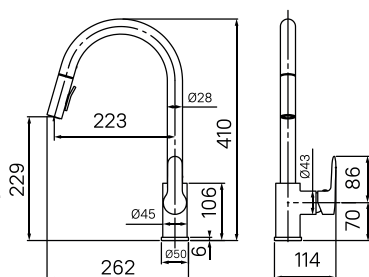


Инструкция по установке и использованию



Смеситель для кухни с выдвижным изливом Cuba

Уважаемый покупатель!
Благодарим вас за выбор смесителя IDDIS®

Комплектация

• Смеситель	1 шт.
• Гибкая подводка	2 шт.
• Комплект крепежа	1 шт.
• Пьедестал	1 шт.
• Комплект выдвижного излива	1 компл.
• Инструкция по установке	1 шт.
• Гарантийный талон	1 шт.

Характеристики

Смеситель для кухни изготовлен из нержавеющей стали, шланг в оплетке из прочной полиамидной нити. Шланг выдвигается на 50 см.

Два режима струи: аэрированная струя и режим «душ». Переключение режимов производится кнопкой на внутренней стороне излива.

Перед установкой

- Важно: для нормального функционирования смесителя давление воды должно быть 0,3 МПа (разница давления горячей и холодной воды, ±10%).
- Максимальная температура воды +75 °С.
- Рекомендуется установка фильтров грубой очистки воды для холодной и для горячей воды (не более 100 мкр).

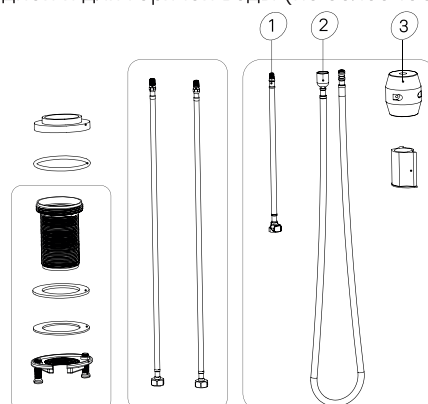


Рис. 1/1-сур.

Установка смесителя

Для правильной установки рекомендуем обратиться к квалифицированным специалистам.

1. Перекройте воду в системе водоснабжения.
2. Присоедините гибкую подводку к смесителю. Закрепите смеситель на рабочей поверхности, используя входящий в комплект набор крепежа.
3. Установите груз (рис.1, деталь №3) на шланг (рис.1, деталь №2). Соедините шланг (рис.1, деталь №2) и (рис.1, деталь №1) до характерного щелчка.
4. Подключение смесителя следует производить с открученным аэратором, чтобы не засорить его при первом включении воды.
5. Включите систему водоснабжения и проверьте герметичность всех соединений при выключенном смесителе. При необходимости произведите дополнительную затяжку и герметизацию соединений.
6. Ненадолго включите холодную и горячую воду в смесителе, после чего выключите смеситель и установите (прикрутите) аэратор на место.

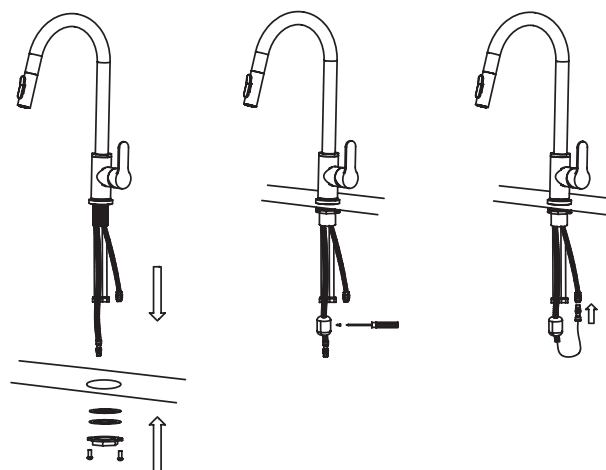


Рис. 2/2-сур.

Профилактика и уход за изделием

Необходимо регулярно очищать поверхность смесителя щадящими моющими средствами для металлических поверхностей, чтобы на нем не образовывались пятна. Не оставляйте моющее средство на поверхности больше 5 минут. Тщательно смывайте средство водой. Для ухода за смесителем запрещается использовать абразивные вещества и материалы, а также химические средства с высоким содержанием кислот и/или щелочи. Чтобы избежать поломки смесителя, исключите риск замерзания в нем воды.

